

ЧИСЛЕННОСТЬ РАБОЧЕЙ СИЛЫ¹⁾

(в возрасте 15 лет и старше)



1 806,4 ТЫС. человек

▼ **2,7%** к 2021 году

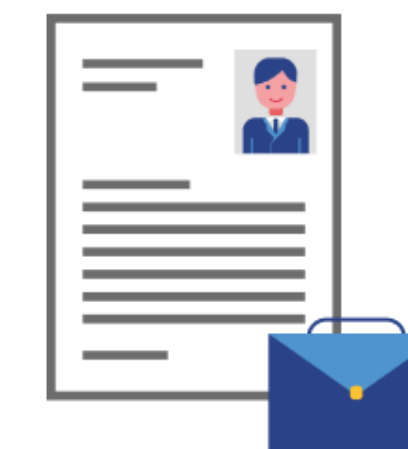
ЗАНЯТЫЕ



1 754,4 ТЫС. человек

▼ **1,8%** к 2021 году

БЕЗРАБОТНЫЕ

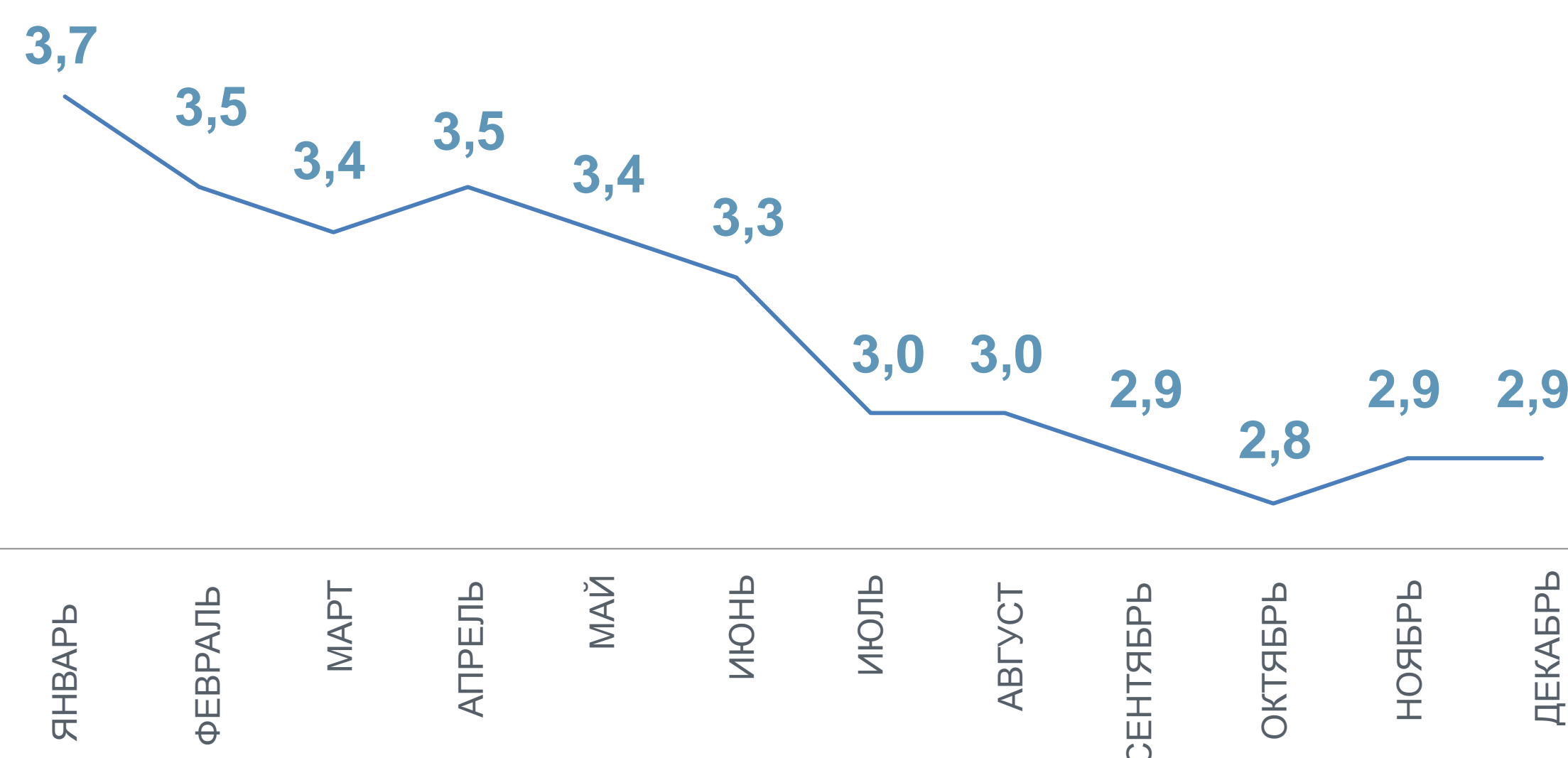


52,1 ТЫС. человек

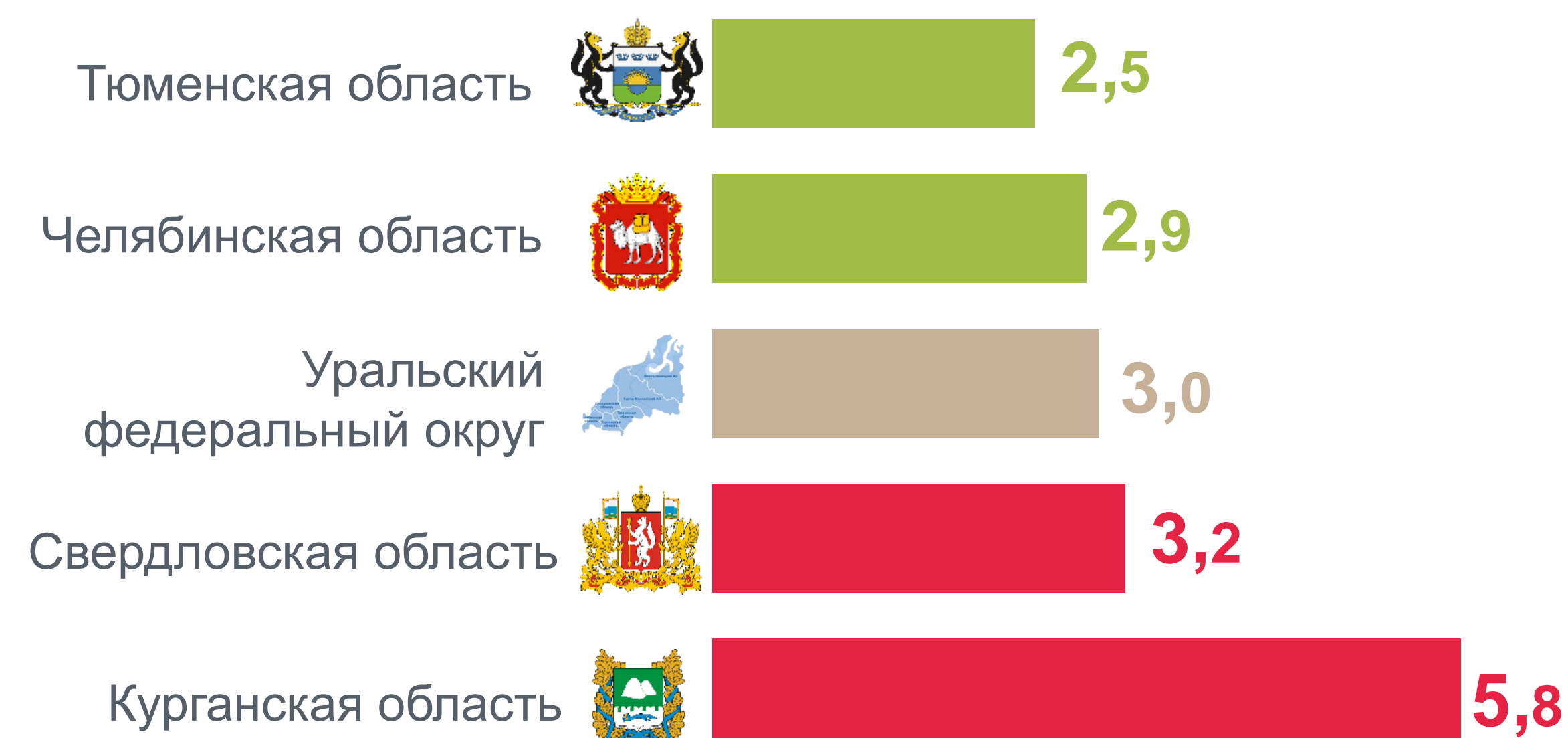
▼ **25,7%** к 2021 году

УРОВЕНЬ БЕЗРАБОТИЦЫ¹⁾, %

Челябинская область



Уральский федеральный округ

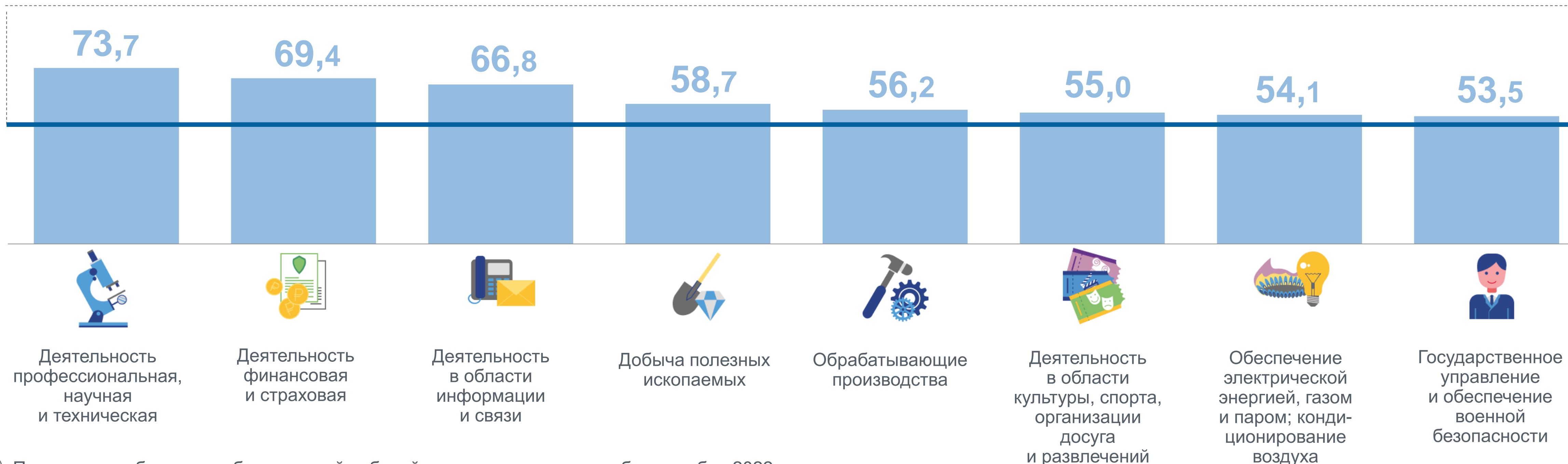


СРЕДНЕМЕСЯЧНАЯ НАЧИСЛЕННАЯ ЗАРАБОТНАЯ ПЛАТА РАБОТНИКОВ ОРГАНИЗАЦИЙ ПО ВИДАМ ЭКОНОМИЧЕСКОЙ ДЕЯТЕЛЬНОСТИ ВЫШЕ СРЕДНЕОБЛАСТНОГО ПОКАЗАТЕЛЯ (БЕЗ ВЫПЛАТ СОЦИАЛЬНОГО ХАРАКТЕРА), тыс. рублей

Челябинская область

50,1 ТЫС. рублей

▲ **13,7%** к 2021 году



¹⁾ По данным выборочных обследований рабочей силы; в среднем в октябре-декабре 2022 года.